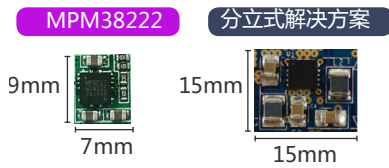


电源模块系列产品

MPS电源模块具有宽输入电压和输出电流范围，多种封装可供选择。我们多元的DC/DC模块在单个封装中集成了电感、FETs、补偿和其他无源元件，有效地简化了设计过程。您可以根据我们优良的产品特性选择最适合您设计的电源模块产品。

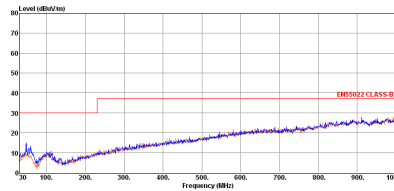
更多信息，请访问 MPS 官网 MonolithicPower.com。

小尺寸&易于使用



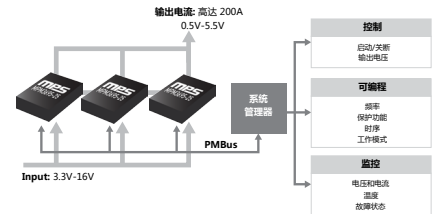
外围元器件少
布局简单
设计周期短

低 EMI



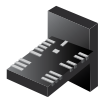
符合 EN55022 等级
B EMI 标准

可扩展 & 可编程



I2C & MTP
图形用户界面

MPM3515



QFN 3x5x1.6mm

- 4V 至 36V V_{IN}
- 0.8V 至 30.6V V_{OUT}
- 1.5A 连续输出电流
- 外部时钟同步功能

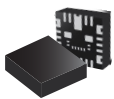
MPM3570E 新产品



LGA 10x10x4.2mm

- 4.5V 至 75V V_{IN}
- 1V 至 12V V_{OUT}
- 最大电流为 0.3A
- 更高的轻载效率
- 超低 EMI 噪声

MPM3683-7 新产品



QFN 7x7x4mm

- 2.7V 至 16V V_{IN}
- 0.6V 至 5.5V V_{OUT}
- 最大连续输出电流为 8A
- 快速瞬态响应
- OCP, OVP, UVP, 无自动关断功能

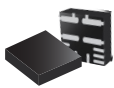
MPM3695-25 新产品



LGA 10x12x4mm

- 3V 至 16V V_{IN}
- 0.5V 至 5.5V V_{OUT}
- 最大电流为 25A, 并联后电流可达 200A
- I2C 接口 & MTP
- 图形用户界面 (GUI)

MPM38222



QFN 4x4x1.6mm

- 2.7V 至 6V V_{IN}
- 双路输出, 最大电流为 2A
- 更高的轻载效率
- 独立的使能引脚 (EN)
- 引脚完全兼容双路 1A MPM38111

MPM3811 新产品



QFN 2x2x1.6mm

- 2.3V 至 5.5V V_{IN}
- 0.6V 至 $D_{max} * 5.5V$
- 最大电流为 1A
- 最小的 1A 模块
- EN, PG 引脚

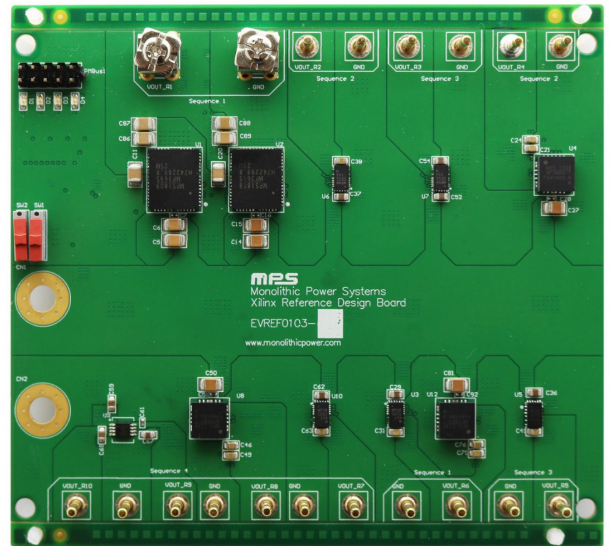
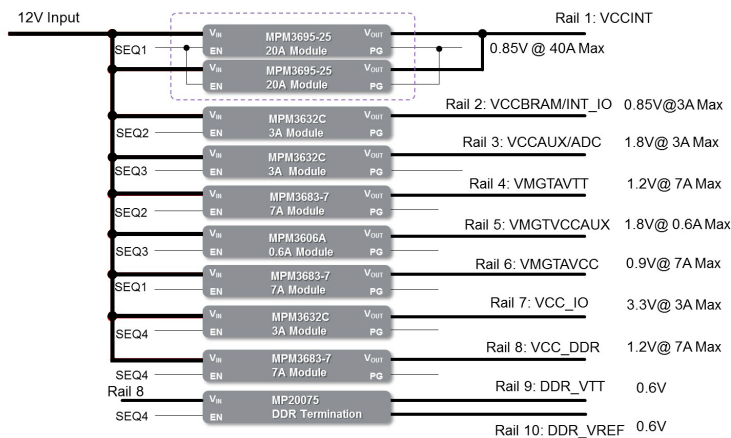


电源模块系列产品

最大 V_{IN}	I_{OUT}	0.6A	1.2A	2A	3A	4-5A	6-8A	10A	15A	20A	60A/100A
宽输入电压 75V		新品 MPM3570E 10x10x4mm			新品 MPM3530 10x12x4mm						
	高输入电压 ($\leq 45V$)	MPM3506A 3x5x1.6mm	MPM3510A MPM3515 3x5x1.6mm	新品 MPM3520E 10x10x4mm	样品阶段 mEZD94003A 11x15x4mm 新品 mEZD74003L 6x8x1.6mm	新品 MPM3550E 10x10x4mm					
中输入电压 ($< 24V$)		MPM3606 MPM3606A 3x5x1.6mm	MPM3606 MPM3610A 3x5x1.6mm	MPM3620 MPM3620A 3x5x1.6mm	新品 MPM3632C 3x5x1.6mm	样品阶段 MPM3650 4x6x1.6mm	样品阶段 MPM3680 12x12x4mm	样品阶段 MPM3682 12x12x4mm	新品 MPM3684 12x15x4mm	MPM3686 12x15x4mm	新品 mEZD81260A 25x15.5x7.5mm
	低输入电压 ($< 6V$)	MPM3805 3x2.5x0.9mm	MPM3810 3x2.5x0.9mm	MPM3820 3x5x1.6mm	MPM3830 3x5x1.6mm	MPM3840 3x5x1.6mm	新品 MPM3860 4x6x1.6mm				
		MPM3804 2x2x0.9mm	MPM3811 2x2x1.6mm	MPM3822C 2.5x3.5x1.6mm	MPM3833C 2.5x3.5x1.6mm						
			MPM38111 [双路] 2x2x1.6mm	MPM38222 [双路] 2.5x3.5x1.6mm							

适用于 FPGA 的电源模块解决方案

EVREF0103A 用于 Kintex/Zynq Ultrascale+



FPGA 系列产品	FPGA 产品型号	EVB #
VirtexUltrascale /+	VU11P, VU13P	EVREF0104-A
	VU5P, VU7P, VU9P, VU35P, VU37P	EVREF0104-B
	VU3P, VU31P, VU33P	EVREF0104-C
KintexUltrascale /+	KU13P, KU15P	EVREF0103-A
	KU3P, KU5P, KU9P, KU11P	EVREF0103-B
Zynq Ultrascale+ MPSoC	ZU9CG, ZU9EG, ZU11EG-ZU19EG	EVREF0101-A
	ZU3CG to ZU7EV	EVREF0101-B
Zynq 7000	XC7Z007S to XC7Z020, XC7Z030	EVREF0100-A
Zynq Ultrascale+ RFSoc	ZU21DR to ZU29DR	EVREF0102-A

可在 MPS 官网 MonolithicPower.com 查看整套 FPGA 参考设计方案

